



**Daikin oro kondicionieriai
jūsų namams**

R-410A

ANT SIENOS MONTUOJAMAS ĮRENGINYS



FTXR-E



**Ururu
Sarara**



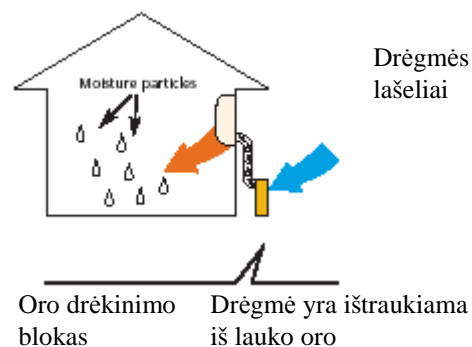
Šildant patalpas žiemą, oras jose tampa sausesnis, dėl ko patalpose dirbantys žmonės gali užkimti, susirgti sloga ar kitais susirgimais. Vasarą didelė oro santykinė drėgmė, netgi prie neaukštų temperatūrų, gali kelti labai nemalonius jausmus. Kad galima būtų jaustis komfortiškai visus metus, neužtenka kontroliuoti vien tik temperatūrą. Esminį vaidmenį taip pat vaidina galimybė reguliuoti ir patalpos oro drėgmės ir vėdinimo lygį. Tačiau to nebuvo galima pasiekti su įprastais oro kondicionavimo įrenginiais. Iki šiol... Naujasis Daikin Ururu Sarara, pasižymintis unikalėmis oro drėkinimo, sausinimo, vėdinimo ir gryninimo charakteristikomis, bet kuriuo metų laiku užtikrins tiksliai tokį komfortą kambaryje, kokio jūs norite.

URURU ORO DRĖKINIMAS

Visa lauko ore esanti drėgmė patenka į patalpas

Ururu oro drėkinimo sistemoje yra naudojamas specialus lauko įrenginyje sumontuotas oro drėkinimo elementas, kuris sugeria lauko ore esančią drėgmę ir perduoda ją į patalpoje sumontuotą įrenginį.

Kadangi iš patalpos oro drėgmė nėra absorbuojama, net ir esant sausam žiemos orui jo drėgmė yra greitai ir efektyviai padidinama.



Oro drėkinimo blokas Drėgmė yra ištraukiama iš lauko oro



Ururu oro drėkinimo sistema vienodai šildo visą patalpą

Įrenginį sudaro oro kondicionavimo ir drėkinimo blokai, ir tokia konstrukcija leidžia pasiekti idealias šildymo sąlygas. Ururu oro drėkinimo sistema efektyviai tiekia 450 ml per valandą vandens, kuris yra reikalingas didelio gyvenamojo kambario oro drėkinimui.

Skirtingai nuo standartinio oro drėkinimo įrenginio, šis patalpoje esantis blokas neturi indo su vandeniu, todėl jo nereikia jungti prie vandentiekio linijos ir nereikia reguliariai valyti. Dėl to taip pat nekyla varginančių problemų, susijusių su bakterijų ir mikroorganizmų augimu.

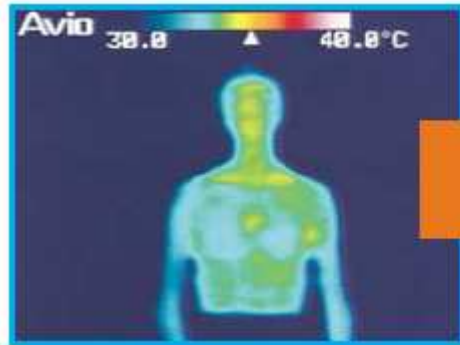


Pilnai sudrėkintas oras yra paduodamas į kambarį

Sudrėkintas oras atrodo šiltesnis

Sausame ore faktiškai jūs jaučiate, kad jūsų kūnas yra vėsesnis. Ururu oro drėkinimo sistema, veikianti prie nedidelių lygių ir santykinai žemos temperatūros, galbūt leis jums pasijusti šilčiau. Jūs neužkimsite, jūsų oda nesusausės, o drėgmės lygis bus palaikomas toks, kuriam esant negalės išgyventi virusai.

Kambario temperatūra 25 °C
Drėgmė 20%



ŠALTA

Sausame ore jūs jaučiate šaltį net ir
prie aukštos temperatūros.

Kambario temperatūra 22 °C
Drėgmė 50%



ŠILTA

Sudrėkintame ore jūs jaučiatės
šilčiau.

Ururu
humidifying
operation

SARARA ORO SAUSINIMAS

Prie komforto lygių užtikrinimo prisideda ne tik oro drėkinimas, bet ir jo sausinimas. Vasarą dėl didelės santykinės oro drėgmės, net ir prie palyginti neaukštų temperatūrų, kambaryje gali būti karšta ir tvanku. Tačiau Ururu Sarara sistema mažina kambario oro drėgmę, nekeisdama kambario oro temperatūros. Šis įrenginys sumaišo sausą vėsų orą su šiltu oru ir tokiu būdu sukuria komfortišką sausą orą (tokia Sarara sistemos oro sausinimo funkcija taip pat vadinama oro sausinimu su pakartotinu pašildymu). Ši įrenginio savybė neleidžia susidaryti šaltam oro srautui, kas yra ypatingai svarbu šalčiui jautriems žmonėms. Jeigu kambario oro temperatūra pakyla, Ururu Sarara sistema sumažina drėgmę, kartu sumažindama temperatūrą (vėsinamasis oro sausinimas).

Mažesnė drėgmė sukuria komfortiškai sausą orą net ir prie pastovios temperatūros

Mažinant drėgmės lygį, didės jūsų komforto jausmas, net ir palaikant tą pačią kambario temperatūrą. Ši įrenginio savybė neleidžia susidaryti šaltam oro srautui, kas yra ypatingai svarbu šalčiui jautriems žmonėms.

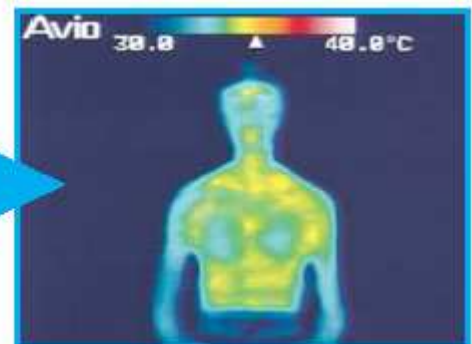
Kambario temperatūra 25 °C
Drėgmė 80%



PER DAUG KARŠTAS

Karštas ir sausas oras, didelis
drėgmės lygis.

Kambario temperatūra 25 °C
Drėgmė 50%



MALONIAI SAUSAS

Mažinant drėgmės lygį, didės jūsų
komforto jausmas, net ir palaikant tą
pačią kambario temperatūrą.

Sarara
dehumidification
operation

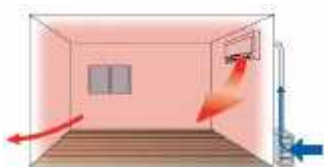
Sarara oro sausinimas

Oro drėkinimas ir sausinimas gali būti atliekamas prie konkrečių patalpos ir lauko oro temperatūros ir drėgmės sąlygų (panašiai kaip ir aušinimo ir šildymo veikimo diapazonas). Smulkesnę informaciją galite rasti įrenginio techninių duomenų aprašymuose.

GALINGAS VĒDINIMAS

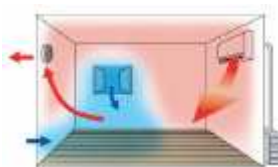
Pasižymėdama galingu 32 m³/h vėdinimo pajėgumu, Ururu Sarara sistema yra pirmasis toks gyvenamosiose patalpose naudojamas įrenginys, kuris per 2 valandas gali pilnai pakeisti vidutinio dydžio (26 m²) kambario orą šviežiu oru.

Nauja sistema: Tiekiamas vėdinimas



Kai įrenginys dirba oro kondicionavimo su pašildymu režime, prie paduodant į kambarį lauko orą, šaltas lauko oras yra pašildomas.

Įprastinė sistema: Vėdinimas su ventiliatoriumi arba atidarant langą



Paduodant į kambarį šaltą lauko orą, kambario oro temperatūra krinta.

Naudojamo vėdinimo funkcija gali pakeisti kambario orą šviežiu, esant uždarytam langui.

GALINGAS ORO GRYNINIMAS

Naudojant Daikin Flash Streamer technologiją, pagerėja patalpos oro kokybė

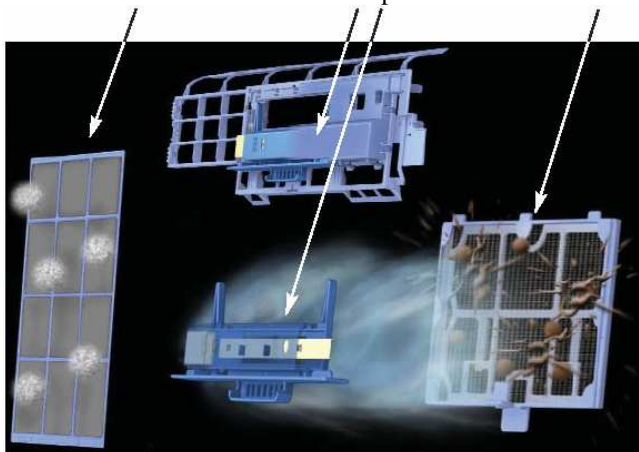
Įsiurbiamas lauko oras yra valomas dviem etapais: iš pradžių išoriniame bloke, po to vidiniame bloke. Išoriniame bloke yra pašalinamos išmetamosios dujos ir nemalonūs kvapai (atliekant vėdinimo operaciją). Išoriniame bloke iš oro yra nufiltruojamos dulkės ir žiedadulkės, o vėliau fotokatalitinis oro valymo filtras pašalina kvapus. Ir pagaliau, Flash Streamer technologija, kuri jau įdiegta paskutiniosios kartos Daikin oro gryninimo įrenginiuose, leidžia pašalinti formaldehidus, virusus, pelėsius ir kita.



Pradinis filtras:
filtruoja dulkes

Flash Streamer:
formuoja greitus elektronų srautus su stipriu oksidacijos laipsniu

Kvapų pašalinimo filtras:
prie grąžinant orą į kambarį, iš jo yra pašalinami ir suskaidomi kvapai



TAUPANTYS ENERGIJĄ

Energijos efektyvumo klasė: iki A klasės

Inverterio technologija:

1. Pagerintas energijos naudojimo efektyvumas:

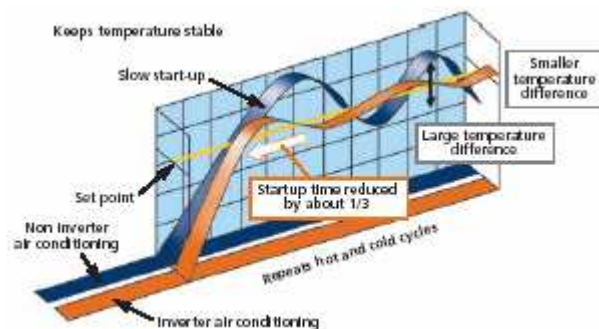
Integruotas inverterinis kompresorių darbo valdymas užtikrina maksimalų energijos naudojimo efektyvumą, nes yra tiekiamas tik toks šildymo ar aušinimo galingumas, koks yra tuo momentu reikalingas, tuo tarpu kai standartinis įrenginys be inverterinio valdymo įjungimo/išjungimo režime generuoja maksimalų galingumą.

Palaiko pastovią temperatūrą

Lėtas paleidimas

Nustatyta reikšmė

Oro kondicionavimas be inverterinio valdymo



Mažesnis temperatūrų skirtumas

Didelis temperatūrų skirtumas

Paleidimo laikas sutrumpėja maždaug trečdaliu

Kartojami karšti ir šalti ciklai

Oro kondicionavimas su inverteriniu valdymu

2. Padidintas komfortas:

Kadangi inverteris sutrumpina įrenginio išjungimo laiką, padidėja komforto lygis, nes sumažėja laikas, reikalingas pasiekti norimą patalpų oro temperatūrą. Kai yra pasiekta norima temperatūra, inverteris nuolat tikrina temperatūros pokyčius ir iš karto sureguliuoja kambario temperatūrą, tokiu būdu dar labiau padidindamas komforto jausmą.

Papildomai taupyti energiją leido naujas Daikin sukurtas svyruojančio tipo kompresorius ir naujos konstrukcijos oro išleidimo grotelės, kurių briaunelės yra susuktos tokiu būdu, kad sumažėtų pasipriešinimas oro srautui ir padidėtų vėdinimo efektyvumas.



Naujas svyruojančio tipo kompresorius

Naudojama cilindro struktūra sumažina šilumos perdavimo nuostolius ir deformaciją.

Oro išleidimo grotelės

Oro išleidimo grotelių briaunelės yra susuktos tokiu būdu, kad iš lauko įrenginio paduodamas oro srautas tekėtų sklandžiau ir sumažėtų pasipriešinimas oro srautui.

Standartinės oro išleidimo grotelės



Dešinioji pusė



Kairioji pusė



Naujos grotelės su susuktomis briaunelėmis



Dešinioji pusė



Kairioji pusė

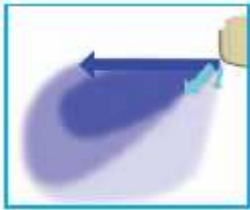

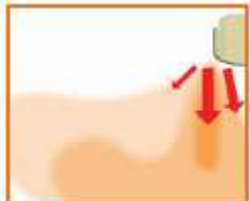



Veikia neefektyviai, nes horizontalios briaunelės sukelia pasipriešinimą oro srautui.

Veikia labai efektyviai, nes yra sumažinimas pasipriešinimas oro srautui dėl to, kad kairiosios ir dešinėsios grotelių pusių briaunelės yra susuktos atitinkamai lygiagrečiai pratekančiam oro srautui.

KOMFORTIŠKAS ORO SRAUTAS

'Komforto' režime įrenginys reguliuoja 2 horizontalias užsklandas nepriklausomai viena nuo kitos, tokiu būdu sukurdamas tikslų ir efektyvų oro srautą.

	Esamas modelis	Naujas modelis
Aušinimas	 <p>Išpučiamo oro srautas pasiskirsto po visą erdvę !</p>	 <p>Į viršų nukreiptas oro srautas be oro srauto nuostolių</p>
Šildymas	 <p>Išpučiamo oro srautas pasiskirsto po visą erdvę !</p>	 <p>Šiltas oras pasiekia grindis</p>

STILINGAS DIZAINAS



Japonijoje URURU SARARA jau laimėjo gero dizaino prizą! Šis prizas yra Japonijos vienintelė sintetinė dizaino vertinimo ir rekomendacijos sistema, kurią remia Japonijos pramonės dizaino skatinimo organizacija.

KITOS FUNKCIJOS

Įrenginiui dirbant **DRĖKINIMO REŽIME**, yra sukuriama ypatingai maloni odai aplinka. Tai yra pasiekama, sukūrus aukštą santykinės drėgmės lygį, komfortišką oro srautą, prisodrintą vitaminais ir hialurono rūgšties garais.

ŠVIEŽIAS VĖSAUS ORO SRAUTAS sukuria vėsumo jausmą net ir gana aukštos temperatūros. Išleidžiamo oro srauto krypties keitimas sukuria malonų šviežio vėsaus oro srautą, kuri galima palyginti su gaivinančiu vėjeliu.

VEIKIMAS KOMFORTINIO MIEGO REŽIME: Nakties metu įrenginys priderina kambario temperatūrą pagal natūralius miegančio žmogaus kūno poreikius. Tai reiškia, kad ciklo pradžioje per 3 valandas kambario temperatūra bus laipsniškai sumažinama 2 °C, o likus vienai valandai iki prabudimo vėl bus laipsniškai pakelta iki pradinės reikšmės. Komfortas miego metu padidėja!

Staigiai sumažinus kambario oro drėgmę trijų valandų laikotarpiu, užkertamas kelias nepageidautinam pelėsių augimui. Toks **PELĖSIUS BLOKUOJANTIS DARBO REŽIMAS** yra naudojamas šiame sektoriuje pirmą kartą!

Pajėgumas ir naudojama galia

ŠILUMOS SIURBLYS - INVERTERINIS VALDYMAS (aušinamas oru)				FTXR28E RXR28E	FTXR42E RXR42E	FTXR50E RXR50E
Aušinimo pajėgumas		min.~nom.~maks.	kW	1,55~2,80~3,60	1,55~4,20~4,60	1,55~5,00~5,50
Šildymo pajėgumas		min.~nom.~maks.	kW	1,30~3,60~5,00	1,30~5,10~5,60	1,30~6,00~6,20
Nominali naudojama galia	aušinimas	min.~nom.~maks.	kW	0,25~0,56~0,80	0,26~1,05~1,32	0,26~1,46~1,80
	šildymas	min.~nom.~maks.	kW	0,22~0,70~1,41	0,22~1,18~1,60	0,23~1,51~1,77
EER (Energijos efektyvumo klasė)				5,00	4,00	3,42
COP (Energijos transformavimo koeficientas)				5,14	4,32	3,97
Energijos efektyvumo klasė	aušinimas			A	A	A
	šildymas			A	A	A
Metinis energijos sunaudojimas			kWh	280	525	730

Pastabos:

- 1) Energijos efektyvumo klasė: skalė nuo A (labiausiai ekonomiška) iki G (mažiausiai ekonomiška).
- 2) Metinis energijos sunaudojimas: remiantis vidutiniu 500 darbo valandų panaudojimu prie pilnos apkrovos (= nominalus pajėgumas).

Vidinių blokų specifikacijos

				FTXR28E	FTXR42E	FTXR50E
Matmenys	HxWxD	mm	305x890x209			
Svoris		kg	14			
Priekinio skydo spalva				Balta		
Oro srauto intensyvumas	aušinimas	H/L/SL	m ³ /min	11,1/6,5/5,7	12,4/6,8/6,0	13,3/7,3/6,5
	šildymas	H/L/SL	m ³ /min	12,4/7,3/6,5	12,9/7,7/6,8	14,0/8,3/7,3
Garso slėgio lygis*	aušinimas	H/L/SL	db(A)	39/26/23	42./27/24	44/29/26
	šildymas	H/L/SL	db(A)	41/28/25	42/29/26	44/31/28
Garso galios lygis	aušinimas	H	db(A)	55	58	60
Vamzdžių sujungimai	Skystis	mm	Ø 6,4			
	Dujos	mm	Ø 9,5			
	Išleidimas	mm	Ø 18,0			
Šaltnešio tipas				R-410A		
Maitinimo įtampa			V1	1~, 220~240V, 50Hz		

* Oro drėkinimo metu triukšmo lygis bus šiek tiek didesnis negu prie normalaus darbo.

Išorinių blokų specifikacijos

ŠILUMOS SIURBLYS - INVERTERINIS VALDYMAS				RXR28E	RXR42E	RXR50E
Matmenys	HxWxD		mm	693x795x285		
Svoris			kg	48		
Korpuso spalva				Dramblio kaulo balta		
Garso slėgio lygis	aušinimas	H	db(A)	46	46	48
	šildymas	H	db(A)	46	48	50
Garso galios lygis	aušinimas	H	db(A)	60	62	62
Kompresorius			tipas	Hermetiškai užsandarintas svyruojantis		
Šaltnešio tipas				R-410A		
Užpildomo šaltnešio kiekis			kg/m	1,4		
Maksimalus vamzdžių ilgis			m	10		
Maksimalus lygių skirtumas			m	8		
Darbinis diapazonas	aušinimas	H	°CDB	-10~43		
	šildymas	H	°CWB	-20~18		
Maitinimo įtampa			V1	1~, 220~240V, 50Hz		



Priedai: valdymo sistemos

VIDINIAI BLOKAI		FTXR28E	FTXR42E	FTXR50E
Montažinis adapteris laikrodžiui/nuotoliniam valdymui (1)	normaliai atidarytas kontaktas	KRP413A1S		
	normaliai atidarytas impulsinis kontaktas	KRP413A1S		
Centralizuota valdymo plokštė	iki 5 kambarių (2)	KRC72		
Centrinis nuotolinis valdymas		DCS302C51		
Vieningas įjungimo/išjungimo valdymas		DCS301B51		
Darbo programos taimeris		DST301B51		
Sąsajos adapteris (3)		KRP928A25		

(1) Montažinį adapterį tiekia Daikin. Taimeriu ir kitais įtaisais reikia pasirūpinti montavimo vietoje.

(2) Montažinis adapteris reikalingas kiekvienam vidiniam blokui.

(3) DIII-NET adapteriui.

Priedai: vidiniai blokai

Vidiniai blokai	FTXR28E	FTXR42E	FTXR50E
Oro gryninimo ir kvapų šalinimo filtrų komplektas be rėmo	KAF974B42S		
Oro padavimo filtras su rėmu	KAF963A43		
Nuotolinio valdymo įtaiso apsauga nuo vagystės	KKF936A4		

Priedai: išoriniai blokai

Išoriniai blokai	RXR28E	RXR42E	RXR50E
Oro srauto nukreipimo reguliavimo grotelės	KPW937A4		
Sistemos drenavimo kamštis	KKP937A4		
Prailginimo žarnos komplektas oro drėkinimui (2m)	KPMH942A402		
Relės jungtis oro drėkinimui (10 vnt.)	KPMJ942A4		
L-formos manžetai oro drėkinimui (10 vnt.)	KPMH950A4L		
Žarna oro drėkinimui (10m) (I)	KPMH942A42		

(I) Kartu su išoriniu bloku yra pateikiama standartinė 8 m ilgio oro drėkinimo žarna.

Pastabos:

1) V1 = 1=, 220-240V, 50Hz.

2) Nominalūs aušinimo pajėgumai yra nurodomi prie šių parametru: vidinė temperatūra 27 °CDB (DB - Dry Bulb - Sausas termometras) / 19 °CWB (WB - Wet Bulb - Drėgnas termometras); išorinė temperatūra 35 °CDB; šaltnešio vamzdžių ilgis 7,5 m; lygių skirtumas 0 m.

3) Nominalūs šildymo pajėgumai yra nurodomi prie šių parametru: vidinė temperatūra 20 °CDB; išorinė temperatūra 7 °CDB/6 °CWB; šaltnešio vamzdžių ilgis 7,5 m; lygių skirtumas 0 m.

4) Šildymo pajėgumai yra matuojami prie Eurovent standartinių bandomųjų šildymo sąlygų (išorinė temperatūra 7 °CDB/6 °CWB; šaltnešio vamzdžių ilgis 7,5 m) ir patalpos vėdinimo laiko, lygaus 0,5 oro tūrio pasikeitimo per valandą.

5) Įrenginius reikia parinkti pagal jų nominalų pajėgumą. Maksimalus pajėgumas yra naudojamas tik pikiniais laikotarpiais.

6) Garso slėgio lygis yra matuojamas su mikrofonu tam tikru atstumu nuo įrenginio (matavimo sąlygų aprašymą galite rasti įrenginio techninių duomenų aprašymuose).

7) Garso galia yra absoliuti reikšmė, nurodanti "galią", kurią generuoja garso šaltinis.

Mumyse plaka
žalioji širdis



Daikin kompanijos, kaip oro kondicionavimo įrangos, kompresorių ir šaltnešių gamintojo, unikalios padėties dėka mes esame tarpiai susiję su aplinkosauginiais klausimais. Jau eilę metų Daikin puoselėja ketinimą tapti ekologiškai draugiškų gaminių tiekimo lyderiu. Šis iššūkis reikalauja ekologiškai draugiškos konstrukcijos ir plataus gaminių spektro kūrimo; ši koncepcija taip pat apima energijos tausojimo ir atliekų sumažinimo klausimus.



Daikin Europe N.V. už savo kokybės valdymo sistemą, kuri tenkina ISO 9001 standarto reikalavimus, yra gavusi LRQA patvirtinimą. ISO 9001 standartas yra skirtas kokybės užtikrinimui konstrukcijos, kūrimo, gamybos prasme, taip pat su gaminiu susijusioms paslaugoms.



ISO 14001 standartas užtikrina efektyvią aplinkosauginę valdymo sistemą, kuri padeda saugoti žmogaus sveikatą ir aplinką nuo galimo mūsų veiklos, gaminių ir paslaugų poveikio, ir padeda išlaikyti ir gerinti aplinkos kokybę.



Daikin įrenginiai tenkina Europos reglamentų reikalavimus, kurie garantuoja gaminių saugą.



Daikin Europe N.V. dalyvauja Eurovent sertifikavimo programoje, skirtoje oro kondicionavimo įrenginiams (AC), skysčių šaldymo paketams (LCP) ir ventiliatoriniams konvektoriams (FC); sertifikuotų modelių sertifikuoti duomenys yra nurodyti Eurovent žinyne.

Šis bukletas paruoštas tik informaciniais tikslais, ir jis nereiškia Daikin Europe N.V. privalomo įpareigojimo. Daikin Europe N.V. paruošė šį bukletą, remdamasi jos turimomis žiniomis. Dėl jo turinio pilnumo, tikslumo, patikimumo ar tinkamumo konkrečiam tikslui ir dėl jame aprašytų produktų bei paslaugų nėra suteikiama jokios aiškios ar numanomos garantijos. Jame pateiktos specifikacijos gali būti keičiamos, iš anksto apie tai nepranešus. Daikin Europe N.V. aiškia forma atsisako bet kokios atsakomybės už tiesioginius ar netiesioginius nuostolius, platesne prasme kylančius iš ar susijusius su šio bukletu naudojimu ir/arba interpretavimu. Viso šio bukletu turinio atžvilgiu galioja Daikin Europe N.V. autorinės teisės.

DAIKIN EUROPE N.V.

Naamloze Vennootschap
Zandvoordestraat 300
B-8400 Oostende, Belgium
www.daikineurope.com
BTW: BE 0412 120 336
RPR Oostende